

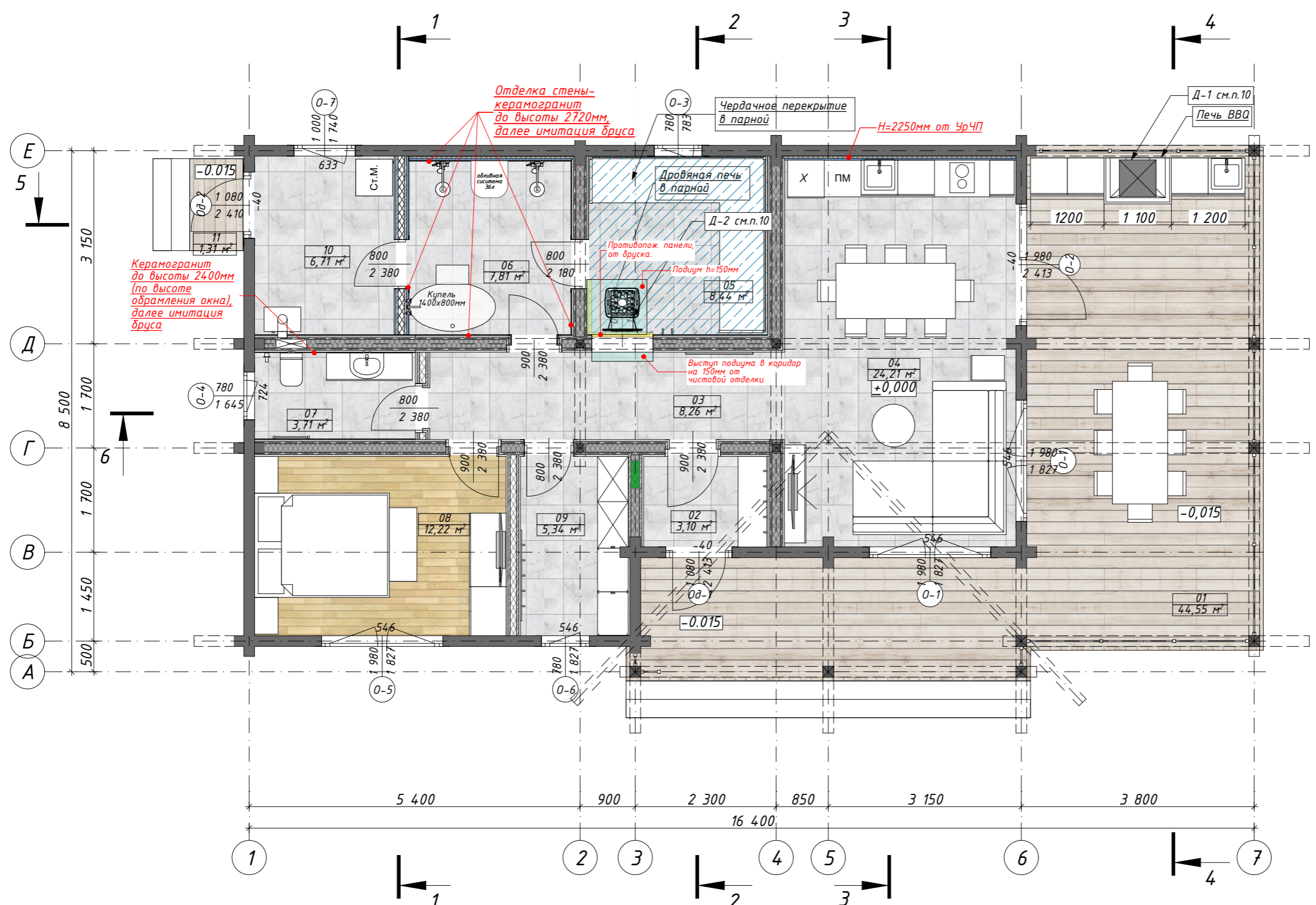
Эскизный проект по отделке Баня из клееного бруса

ООО "ГУД ВУД-Проект"
 +7 (495) 150-11-11
 +7 (800) 333-11-11
 gwd.ru

Технический дизайнер _____ Горохова А.А.

ЗАКАЗЧИК _____ Зайцева Е.И.

ЭП	Баня из клееного бруса ЭП-0806234	Титульный лист отделка	Выполнил: Горохова А.А.	Адрес: обл. Тверская, р-н Конаковский, г/п п. Новозавидовский, пгт Новозавидовский, в районе д. Лазурная к.н.:69:15:0000024:1041	Заказчик: Зайцева Е.И.	Лист	#НомерМа
					Листов	кетьяТобн абра	
						18.04.2024	9:58



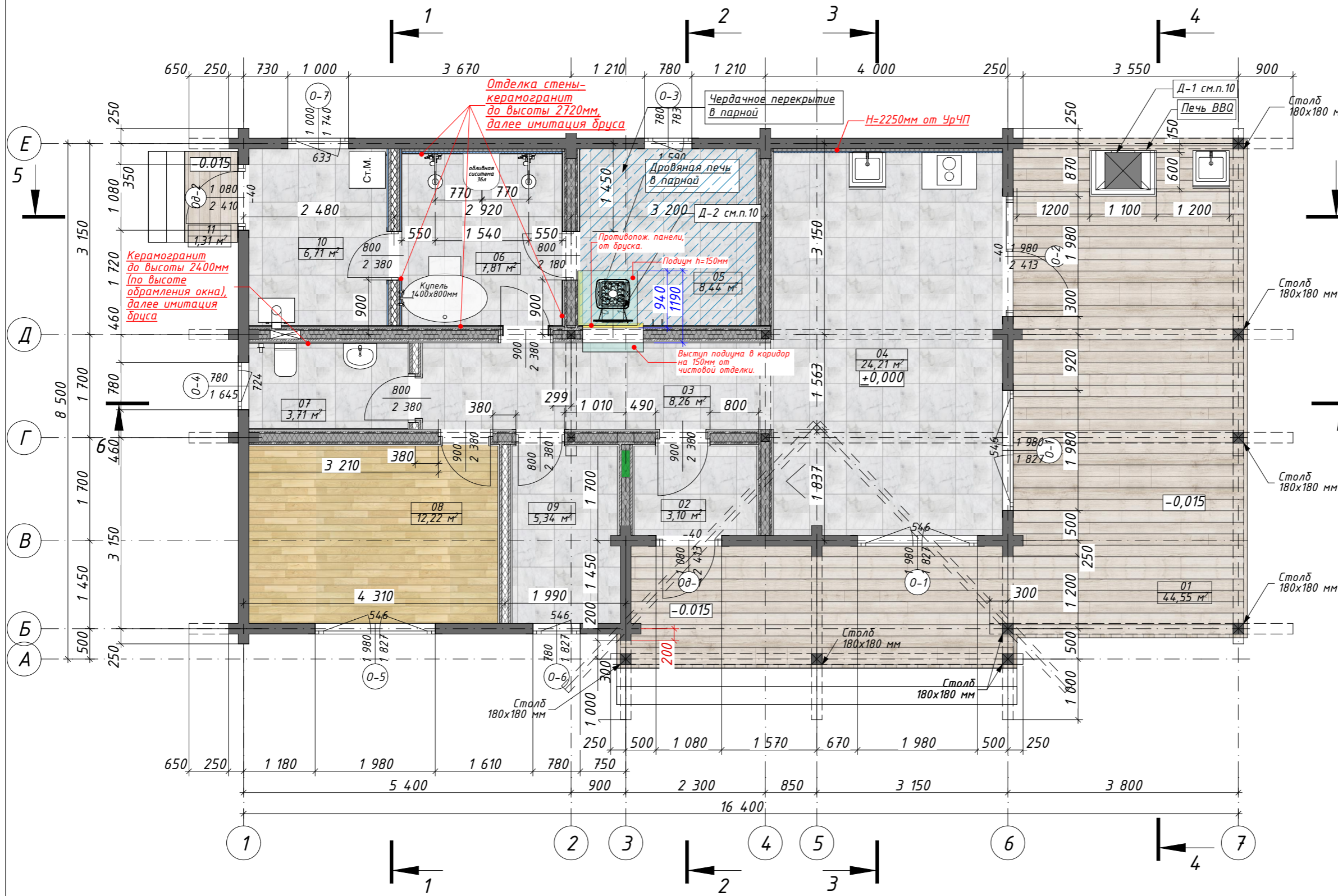
Экспликация помещений

№	Наименование	Площадь
01	Терраса	44,55
02	Прихожая	3,10
03	Холл	8,26
04	С/У	24,21
05	Парная	8,44
06	Душевая	7,81
07	С/У	3,71
08	Гостевая	12,22
09	Гардероб	5,34
10	Котельная	6,71
11	Крыльцо	1,31
Общая площадь этажа		125,66 м ²
Расчетная (по осям) площадь этажа		135,8 м ²

Условные обозначения:

01 7,65 м ²	- номер помещения/площадь
[Ламинат/паркет]	- ламинат/паркет
[Керамическая плитка]	- керамическая плитка
[Доска террасная]	- доска террасная
[Стена из клееного бруса]	- стена из клееного бруса
[Каркасная перегородка (каркас 140 мм)]	- каркасная перегородка (каркас 140 мм)
[Каркасная перегородка (каркас 100 мм)]	- каркасная перегородка (каркас 100 мм)

- Примечание:
- Высота подоконников дана от верха чистого пола первого этажа.
 - Отметка 0.000 задана по верху чистого пола первого этажа.
 - Площади помещений в экспликации указаны по внутренней поверхности стен, с учетом чистой отделки, расчетные площади указаны по осям (центру брусковых стен).
 - Равномерно распределенные нагрузки на перекрытия, лестницы и полы на грунтах не должны превышать 1,5 кПа (153кг/м²).
 - На планах этажей изображены маркеры, указывающие габариты проемов. Размеры изделий рассчитываются индивидуально, в зависимости от способа установки и типа оконного или дверного блока.
 - В помещениях с повышенной влажностью требуется установка принудительной вентиляции.
 - Предметы мебели, сантехника и иные элементы внутреннего наполнения, обозначенные на планах, указаны в справочных целях и не входят в состав проекта.
 - Расположение сантехприборов и кухонной мойки не подлежит перемещению, т.к. закладные в фундаменте устанавливаются в соответствии с данным планом.
 - Общие указания см. л.1.
 - Максимальная вес системы камин/печь+дымоход+отделка не более 2т/м².

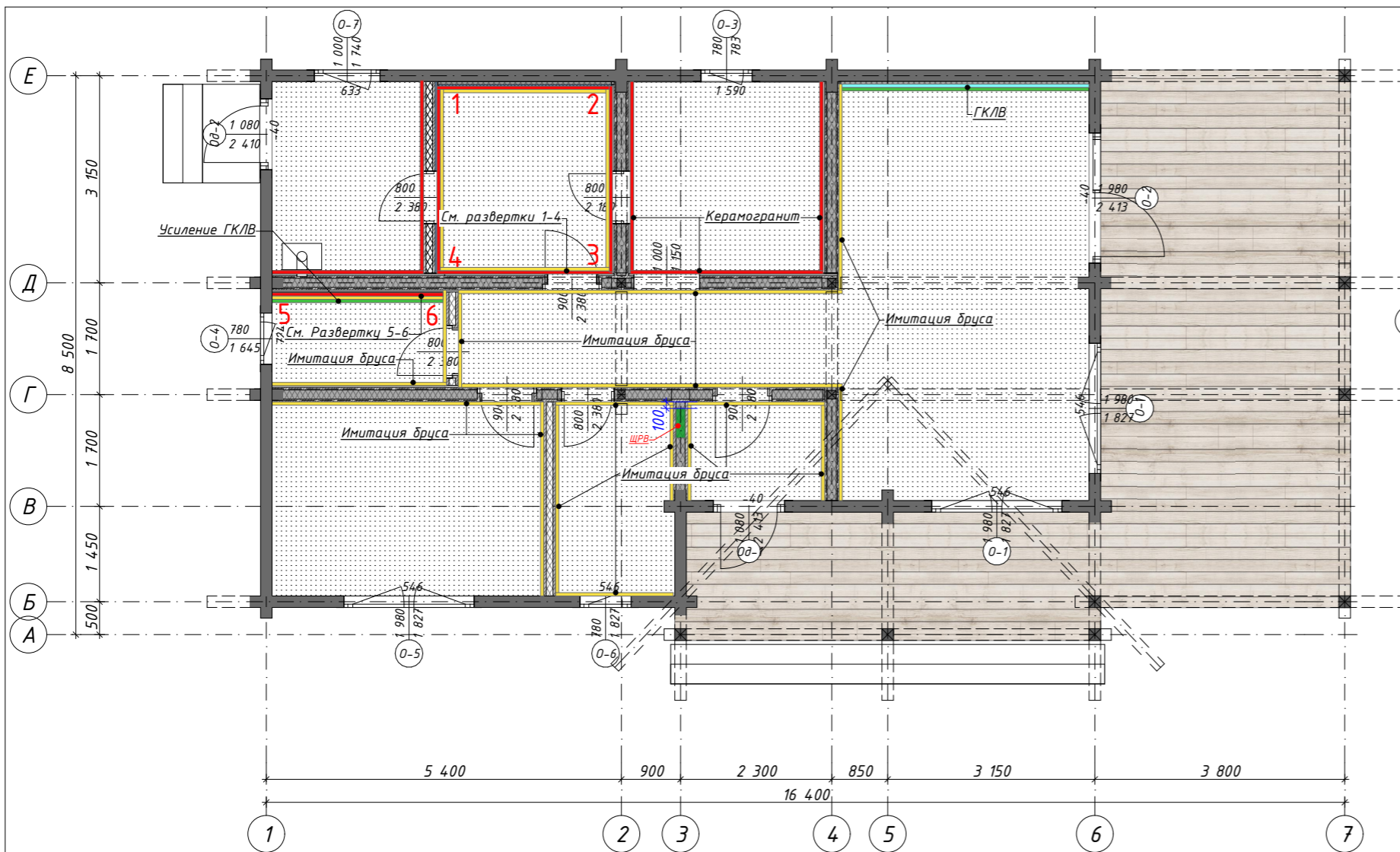


Экспликация помещений

№	Наименование	Площадь
01	Терраса	44,55
02	Прихожая	3,10
03	Холл	8,26
04	С/У	24,21
05	Парная	8,44
06	Душевая	7,81
07	С/У	3,71
08	Гостевая	12,22
09	Гардероб	5,34
10	Котельная	6,71
11	Крыльцо	1,31
Общая площадь этажа		125,66 м ²
Расчетная (по осям) площадь этажа		135,8 м ²

- Условные обозначения:
- 01
7,65 м² - номер помещения/площадь
 - ламинат/паркет
 - керамическая плитка
 - доска террасная
 - маркер габарита проема, где:
0-... - маркировка проема
x - ширина проема
xx - высота проема
xxx - высота подоконника (см.п.1)
 - стена из клееного бруса
 - каркасная перегородка (каркас 140 мм)
 - каркасная перегородка (каркас 100 мм)

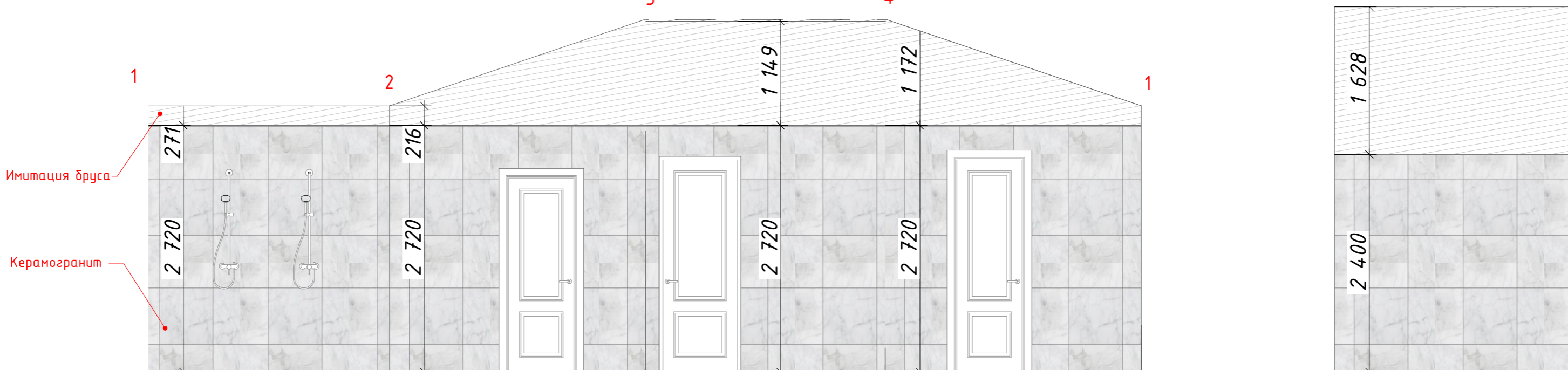
- Примечание:
- Высота подоконников дана от верха чистого пола первого этажа.
 - Отметка 0.000 задана по верху чистого пола первого этажа.
 - Площади помещений в экспликации указаны по внутренней поверхности стен, с учетом чистой отделки, расчетные площади указаны по осям (центру брусочных стен).
 - Равномерно распределенные нагрузки на перекрытия, лестницы и полы на грунтах не должны превышать 1,5 кПа (153кг/м²).
5. На планах этажей изображены маркеры, указывающие габариты проемов. Размеры изделий рассчитываются индивидуально, в зависимости от способа установки и типа оконного или дверного блока.
6. В помещениях с повышенной влажностью требуется установка принудительной вентиляции.
7. Предметы мебели, сантехника и иные элементы внутреннего наполнения, обозначенные на планах, указаны в справочных целях и не входят в состав проекта.
8. Привязка перегородок по оси каркаса.
9. Расположение сантехприборов и кухонной мойки не подлежит перемещению, т.к. закладные в фундаменте устанавливаются в соответствии с данным планом.
10. Общие указания см. л.1.
11. Максимальная вес системы камин/печь+дымоход+отделка не более 2т/м².



Условные обозначения:

- 01
7,65 м² - номер помещения/площадь
- [Ламинат/паркет] - ламинат/паркет
- [Керамическая плитка] - керамическая плитка
- [Доска террасная] - доска террасная
- x / xx / xxx - маркер габарита проема, где:
0-... - маркировка проема
x - ширина проема
xx - высота проема
xxx - высота подоконника (см.п.1)
- [Стекло] - стена из клееного бруса
- [Каркас] - каркасная перегородка (каркас 140 мм)
- [Каркас] - каркасная перегородка (каркас 100 мм)
- [Стекло] - стена каркасная без утепления (крыльцо)
- [Имитация бруса] - Имитация бруса
- [Керамогранит] - Керамогранит настенный
- [Стяжка] - Покрытие черного пола - стяжка
- [Керамогранит] - Керамогранит (Узел 1210-1212)
- [ГКЛВ] - ГКЛВ (Узел 1215; 4211; 4212)
- [Имитация бруса] - Имитация бруса (Узел 1210-1212; 4211; 4212)
- [Усиление] - Усиление ГКЛВ

Экспликация помещений		
№	Наименование	Площадь
01	Терраса	44,55
02	Прихожая	3,10
03	Холл	8,26
04	С/У	24,21
05	Парная	8,44
06	Душевая	7,81
07	С/У	3,71
08	Гостевая	12,22
09	Гардероб	5,34
10	Котельная	6,71
11	Крыльцо	1,31
		125,66 м ²



1. На планах этажей изображены маркеры, указывающие габариты проемов. Размеры изделий рассчитываются индивидуально, в зависимости от способа установки и типа оконного или дверного блока.
2. Привязка перегородок по оси каркаса.
3. Общие указания см. л.1.
4. Данный лист смотреть совместно с листом 05
5. Максимальная вес системы камин/печь+дымоход+отделка не более 2т/м².