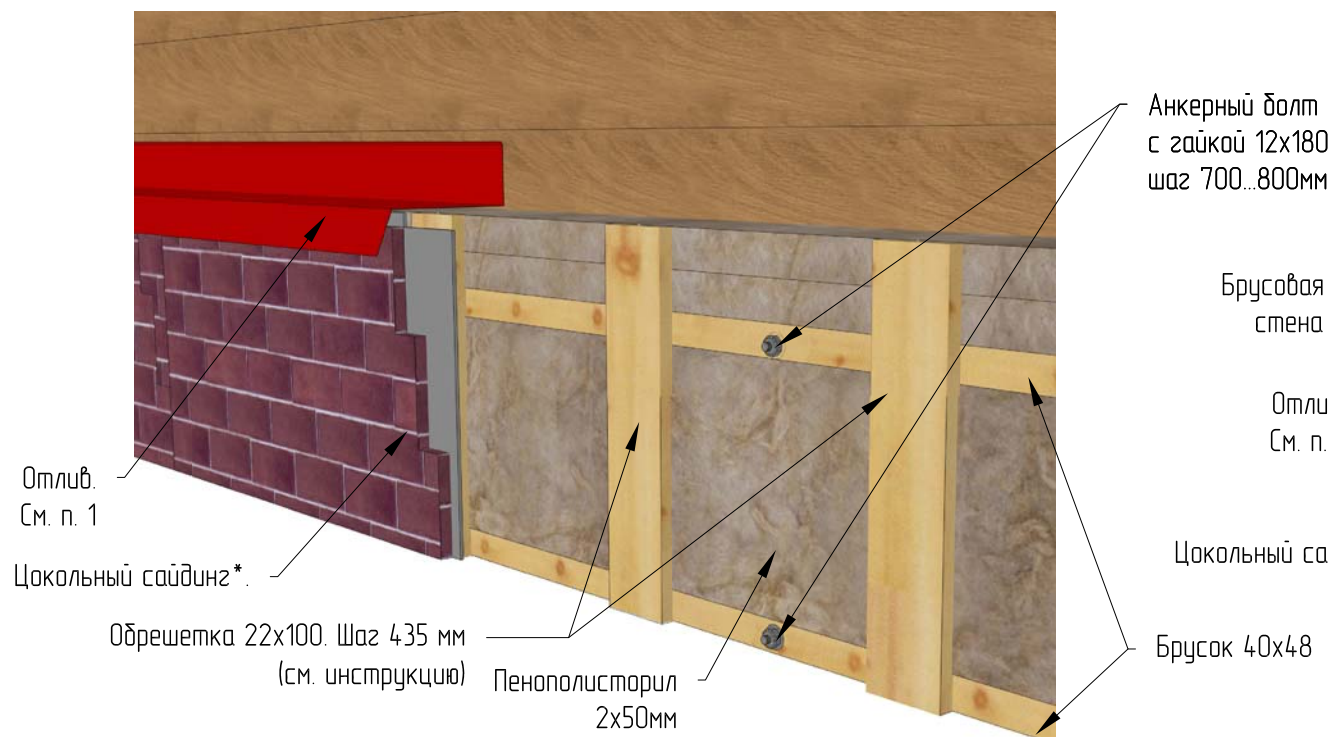
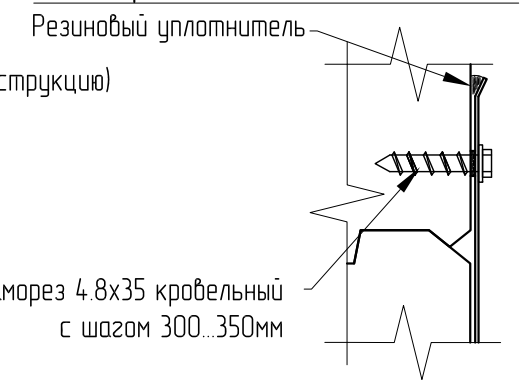


Узел № 805. Монтаж цокольного сайдинга*

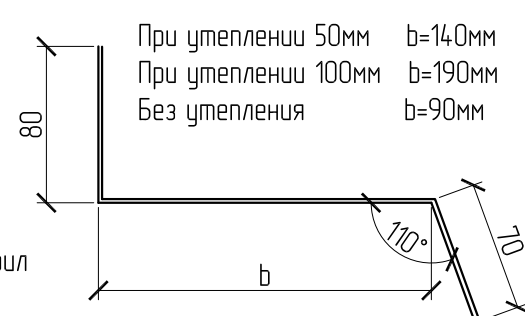
Монтаж отлива к брусу. Утепление 100мм.



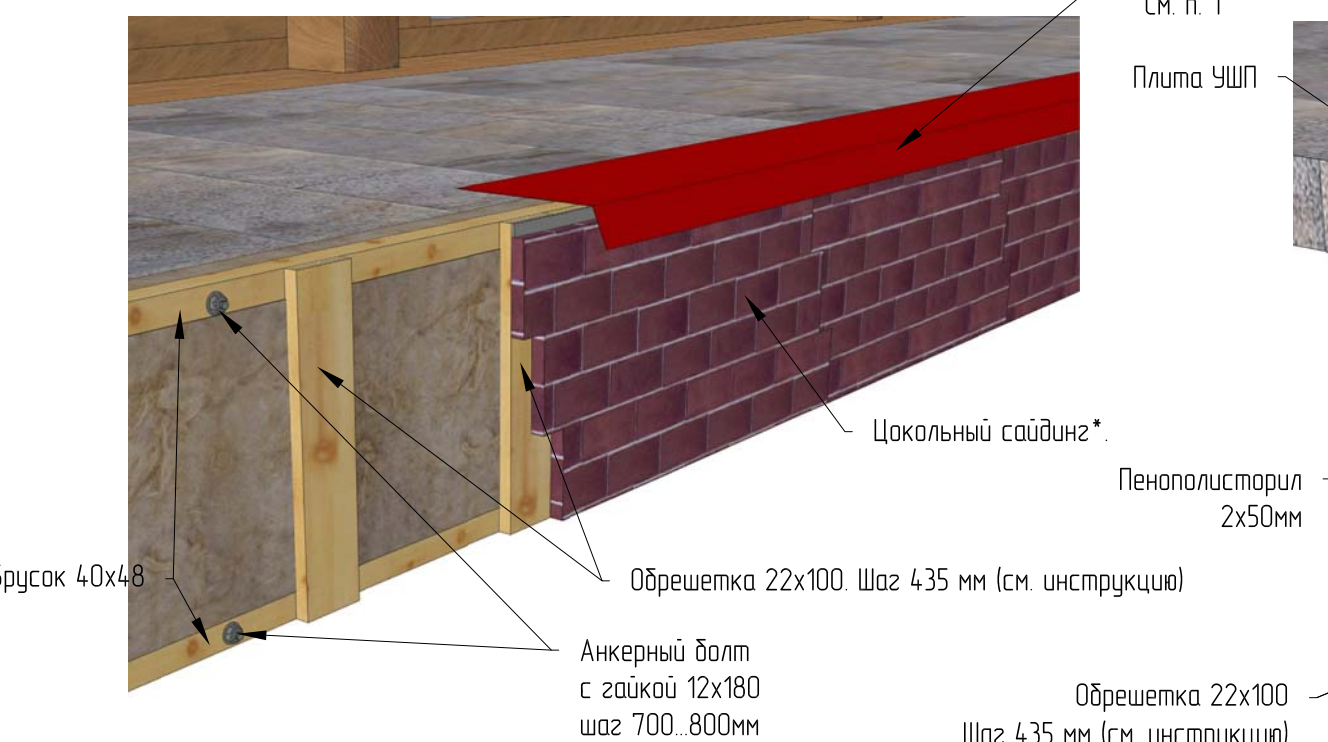
Узел крепления отлива к стене



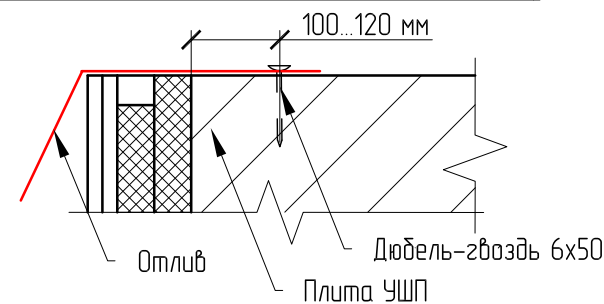
Профиль отлива к стене.



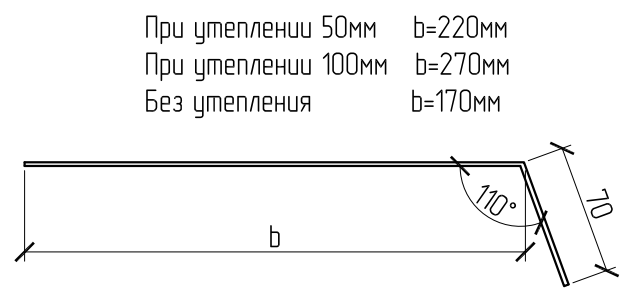
Монтаж отлива к плите УШП. Утепление 100мм.



Узел крепления отлива к плите УШП.



Профиль отлива к плите УШП.



- Примечания:
 * - Узел разработан под цокольный сайдинг фирмы производителя UMB-fasad sistem. Перед монтажом изучить инструкцию.
 1. Отлив выполнить из жести согласно профилю. Крепить к брусковой стене согласно узлу крепления на саморезы кровельные 4.8x35 с шагом 300...350мм, к плите УШП с шагом 400-500 мм на дюбель-гвоздь 6x50.
 2. Обрешетку 22x100 крепить к бруски 40x48 на гвозди ершенье 4x50 по 2шт
 3. Пенополистирол к обрешетку закрепить на пластиковые грибки из расчета 4шт на ячейку 400x600мм
 4. Образовавшиеся стыки отлива между собой и к перерубам, другим элементам, обработать герметиком
 5. Все деревянные элементы обработать антисептиком
 6. Цокольный сайдинг крепить на 4 кровельных самореза с пресс-шайбой 4,8x35, 2 шт сверху, 2 шт сбоку, согласно инструкции.
 7. При утеплении 50 мм и без утепления использовать анкерный болт с гайкой 10x97.

11042016						Дом из клееного бруса			
Изм.	Кол. уч.	Лист	№ док.	Подп.	Дата				
Выполнил	Богомолова					Отделочные работы	Стадия	Лист	Листов
Согл.	Марков							1	1
Согл.	Двойнева								
Согл.	Елдашев								
Согл.	Быченко								
Согл.	Лавров					Узел №805. Монтаж цокольного сайдинга			



Согласовано

Взам. инв. №

Подп. и дата

Инв. № подл.