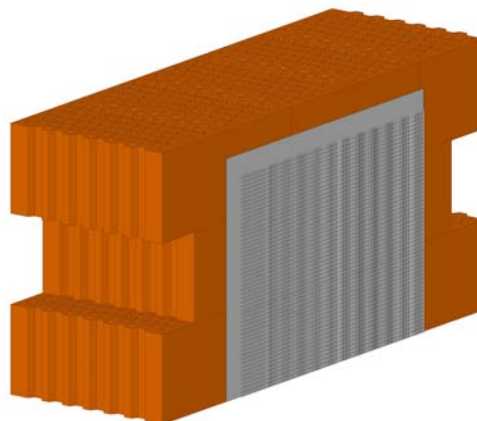
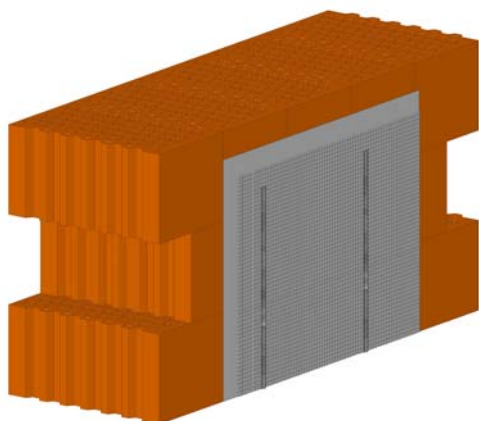


1. Поверхность основания очистить от грязи, пыли и отслоений. Нанести грунтовку глубокого проникновения. Не обрабатывать поверхности при температуре воздуха и основания ниже +10 С.

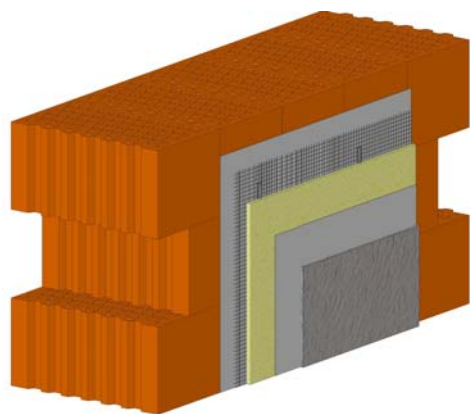
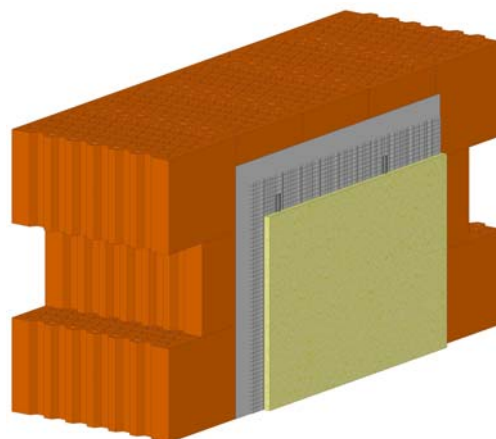
2. Сетку штукатурную металлическую крепить на ершечные гвозди 4,0x40 (конусные). Все внешние углы здания, а также углы оконных и дверных проемов, усилить пластиковыми уголками с вклеенной сеткой. При соединении двух сеток, ширина перехлеста должна быть не менее 100 мм.



3. Выставить маяк штукатурный с шагом 800-1000мм*.



4. Нанести штукатурную смесь Кнауф Unterputz (или аналог).



5. Нанесение декоративного покрытия производить только после полного высыхания штукатурного слоя. Перед нанесением декоративной штукатурки Minerals Barch Кароед (или аналог) обработать основание грунтом Sill Primer (2100) (или аналог). Нанесение декоративной штукатурки производить не ранее, чем через 12 часов после нанесения грунта. После того, как нанесенный на стену раствор начнет схватываться, выполнить декоративный рисунок.

* - шаг маяков рекомендованный, при необходимости может изменяться, но не влиять на качество выполнения работ.

Изм	Кол	Лист N док	Подп.	Дата	Стадия	Лист	Листов
Разработал		Богомолова	Е.В.		Р		
Согласовал		Прищепенко	АН.				
Согласовал		Марков ИН					
Согласовал		Елдашев АА					
Узел № 715. Декоративная штукатурка.					ООО "ГУДВУД - ПРОЕКТ"		