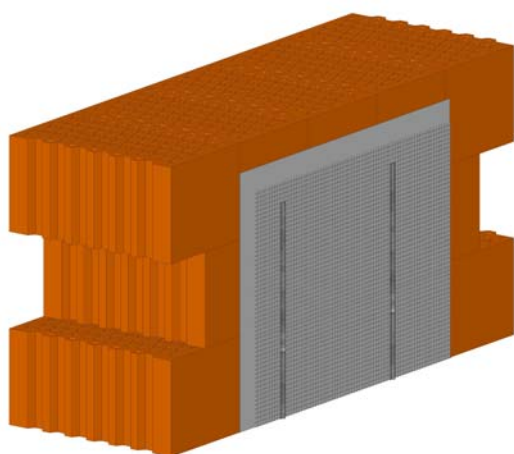
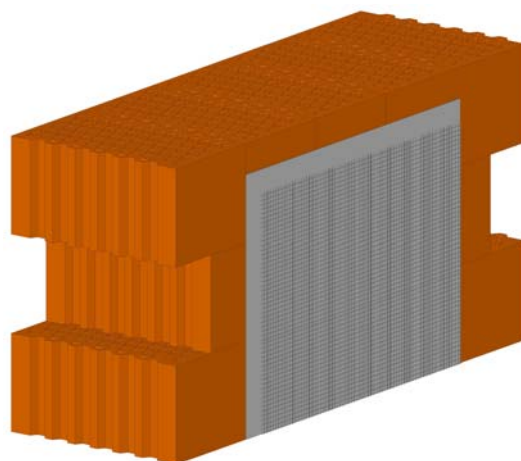


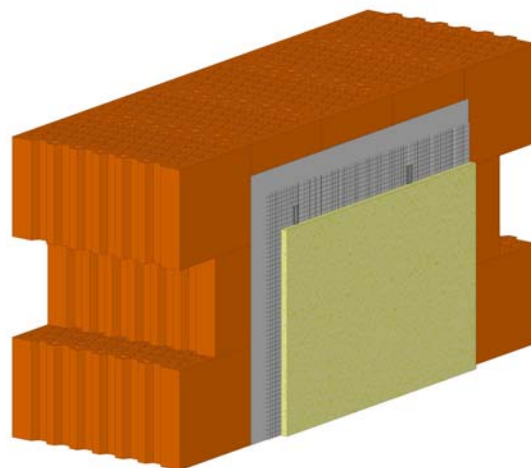
1. Поверхность основания очистить от грязи, пыли и отслоений. Нанести грунтовку глубокого проникновения. Не обрабатывать поверхности при температуре воздуха и основания ниже +10 С.

2. Сетку штукатурную металлическую крепить на ершечные гвозди 4,0x40 (конусные). Все внешние углы здания, а также углы оконных и дверных проемов, усилить пластиковыми уголками с вклеенной сеткой. При соединении двух сеток, ширина перехлеста должна быть не менее 100 мм.



3. Выставить маяк штукатурный с шагом 800-1000мм*.

4. Нанести штукатурную смесь Кнауф Unterputz (или аналог).



* - шаг маяков рекомендованный, при необходимости может изменяться, но не влиять на качество выполнения работ.

Изм	Кол	Лист N док	Подп.	Дата				
Разработал	Богомолова	Е.В.						
Согласовал	Прищепенко	АН.						
Согласовал	Марков	ИН						
Согласовал	Елдашев	АА						
<p>Узел № 714. Черновая штукатурка.</p>						Стадия	Лист	Листов
						Р		
						ООО "ГУДВУД - ПРОЕКТ"		