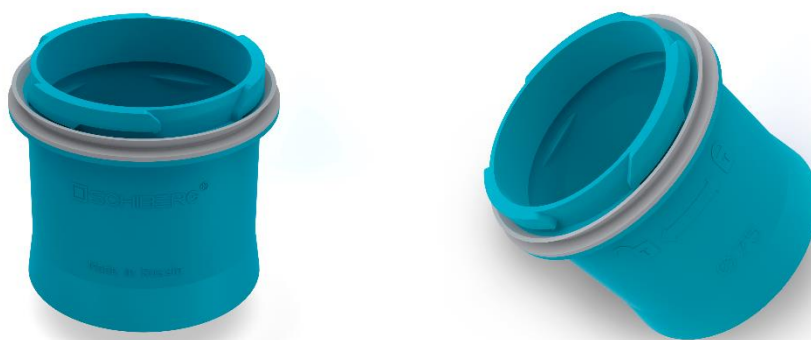


Муфта соединительная SCHIBERG Ø75 (75 мм) для гибких воздуховодов.



**Стоимость:** 500 руб.

**Описание:**

Специально разработанная соединительная муфта SCHIBERG Ø75 предназначена для надежного и герметичного соединения гибких вентиляционных каналов диаметром 75 мм.

Идеально и быстро фиксирует все элементы вентиляционного комплекта. Легкое соединение с адаптером или коллектором: поворотом по часовой стрелке муфта заходит в замок. Воздуховод фиксируется в муфте с помощью специальных внутренних замков. Уплотнительные кольца для муфты и воздуховода входят в комплект.

Также компания SCHIBERG производит коллекторы и камеры статического давления (адаптеры). Стоимость рассчитывается под необходимый размер и врезки.

**Материал изготовления:** полипропилен (PP)

**Цвет:** бирюзовый

Канал гибкий антистатический SCHIBERG D75 (75мм) бухта 50 метров.





**Стоимость:** 25000 руб.

**Описание:**

Гибкие воздуховоды SCHIBERG применяются в системах вентиляции, кондиционирования и отопления квартир, жилых домов, коммерческих помещений. Они могут быть смонтированы на потолке, проложены в стенах и перекрытиях, перегородках (в том числе в бетонной или цементной/цементно-песчаной стяжке). Воздуховоды позволяют обходить конструктивные элементы здания. Их можно проложить в труднодоступных местах за счет высокой гибкости и кольцевой прочности. Позволяют сохранить высоту потолка в жилых помещениях за счет компактного монтажа. Абсолютно безопасны для людей и животных.

**Гладкий внутренний слой** изготовлен из самого безопасного первичного высококачественного полиэтилена (HPDE), который используется для производства контейнеров для еды, напитков упаковки молока и детских игрушек. Также данный слой трубы содержит антистатические добавки, которые не притягивают пыль. Практически идеально ровно внутренний слой снижает сопротивление воздуха и минимизирует шум.

**Прочный внешний слой** воздуховода защищает от повреждений и нарушений герметичности во время монтажа или заливки бетоном. Гофрированная оболочка создает кольцевую жесткость, гарантируя бесппроблемную дальнейшую эксплуатацию в полу или в перекрытии.

**Технические характеристики:**

**Наружный диаметр:** 75 мм

**Внутренний диаметр:** 63,3 мм

**Минимальный радиус изгиба:** 150 мм

**Длина бухты:** 50 метров

**Диапазон температур перемещаемого воздуха:** от -20 до +60 °С

**Кольцевая прочность:** 8 кН/м<sup>2</sup> в соответствии с EN ISO 9969.

**Материал изготовления:** первичный полиэтилен высокой плотности (HDPE)

**Цвет:** бирюзовый