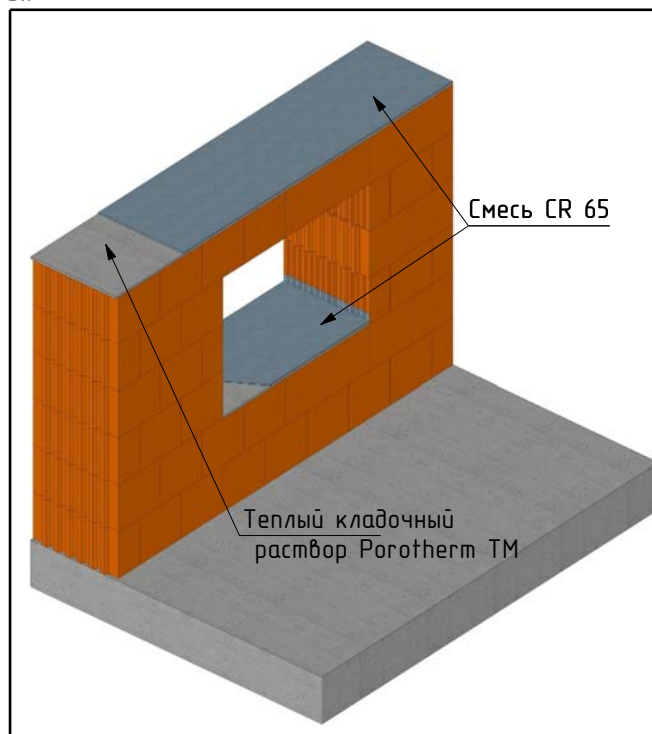
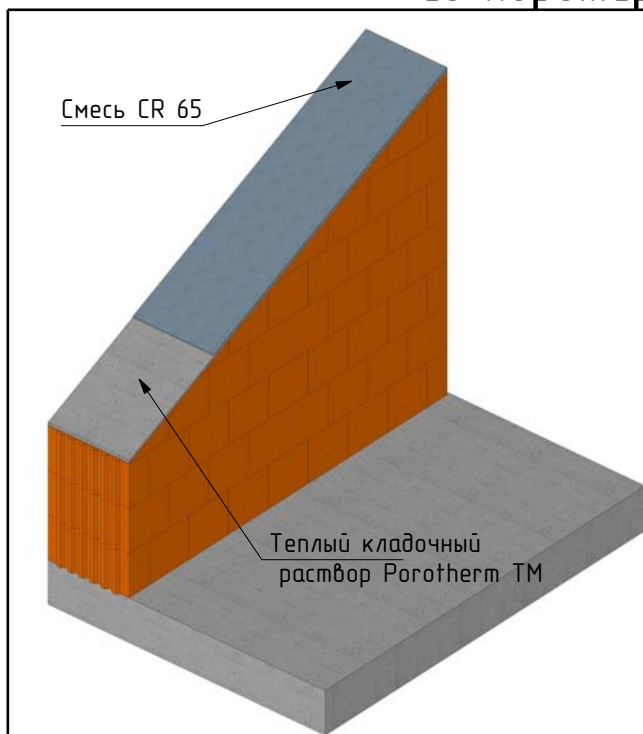


А-221. Узел по устройству герметизации горизонтальных и наклонных поверхностей в домах из поротерма.



Примечание:

1. Перед началом работ ознакомится с инструкцией.
2. Смесью CR 65 обработать все горизонтальные поверхности в оконных и дверных проемах, верх кладки, наклонные поверхности на фронтонах.

Подготовка основания:

1. Основание должно быть достаточно прочным, плотным, ровным, впитывающим и паропроницаемым.
2. Основание необходимо очистить от загрязнений (жиров, масел, битума и т.п.) и обеспылить. Непрочные участки основания, отслоения, следует удалить.
3. Перед нанесением гидроизоляционной смеси основание необходимо увлажнить до насыщения, не допуская образования потеков и скоплений воды.
4. Для повышения надежности гидроизоляции основание рекомендуется обработать средством CO 81 и до его высыхания нанести гидроизоляционную смесь.

Выполнение работ:

1. Для приготовления смеси берут отмеренное количество чистой воды с температурой от +15 до +20°C.
2. Сухую смесь постепенно добавляют в воду при перемешивании, добиваясь получения однородной массы без комков.
3. Перемешивание производят миксером или дрелью с насадкой при скорости вращения 400-800 об/мин.
4. Затем выдерживают технологическую паузу около 5 минут для созревания смеси и перемешивают еще раз.
5. Смесь должна быть израсходована в течение 2 часов с момента приготовления.
6. Смесь наносят за 2 или 3 прохода слоем равномерной толщины.
7. Первый слой следует наносить кистью (лучше макловицей). Следующие слои наносят в перекрестных направлениях кистью или шпателем на затвердевший, но еще влажный предыдущий слой.
8. После нанесения материал следует в течении 24 часов предохранять от дождя, а в течении 3 суток от пересыхания, ветра, прямых солнечных лучей и мороза. Для этого обработанные поверхности укрыть пленкой.
9. Через 5 суток покрытие может воспринимать полные гидравлические нагрузки.

Изм	Кол	Лист N док	Подп.	Дата	Стадия	Лист	Листов
Разработал		Богомолова				1	1
Согласовал		Прищепенко					
Согласовал		Марков					
Согласовал		Лебедев					
					А-221. Узел по устройству герметизации горизонтальных и наклонных поверхностей в домах из поротерма.		ООО "ГУДВУД - ПРОЕКТ"