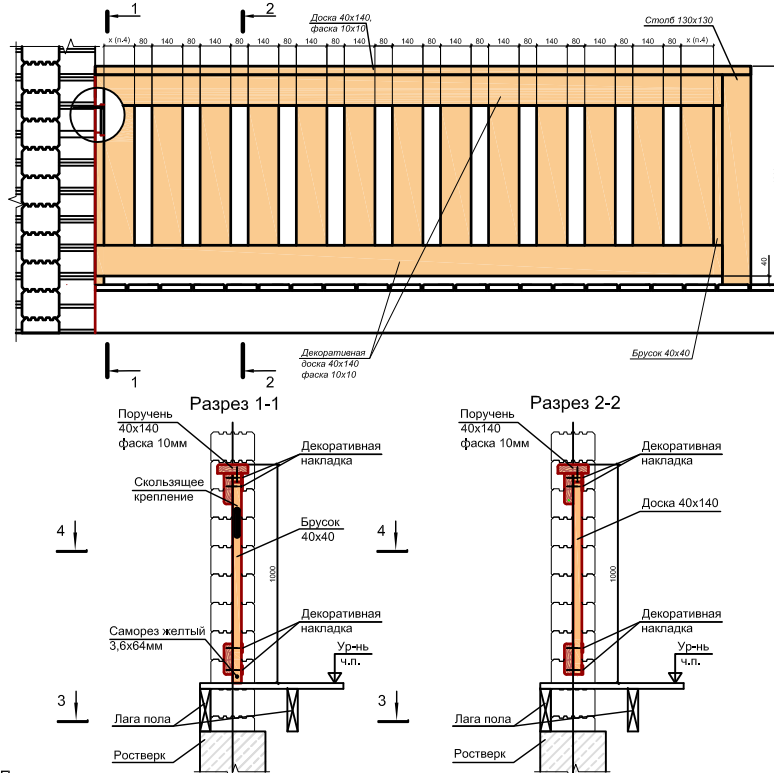


Узел №651. тип 3 - ограждения террасы (переруб - столб 130x130)



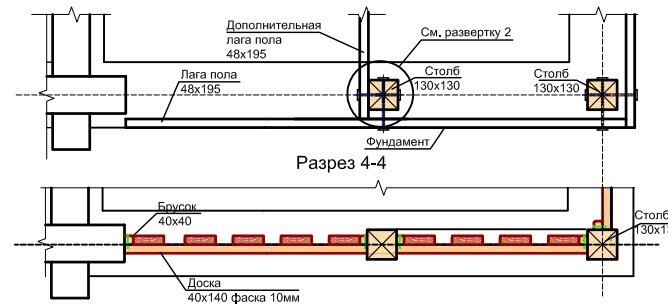
Примечания:

1. Горизонтальная доска 40x140 крепиться к брусу 40x40 на саморез желтый 3.5x64 мм в потай на глубину 1-3 мм. Саморез вкручивать со стороны бруса.
2. Поручень крепить к горизонтальному брусу 40x40 на саморез желтый 3.5x64 с шагом 300 мм. Крепить со сторону бруса (снизу). Вертикальные доски 40x140 крепить к горизонтальным доскам 40x140 на саморез желтый 3.5x64 по 2 штуки на соединение. Соединение поручней, при повороте ограждений на 90 градусов, выполнять под углом 90 градусов. Поручни стыковать только на столбах.
3. Столб 130x130 крепить к лаге пола на шпильку М10, гайку М10, шайбу М10 увеличенную 45.
4. При расстановке вертикальных досок придерживаться указанных размеров интервала (80мм), при этом крайние доски необходимо изготовить по месту, обрезав доску до необходимой ширины. В случае, если размер "X" получается больше 140мм, допускается увеличить интервал досок с 80мм до 90мм.
5. Ограждения обработать грунтующим антисептиком .

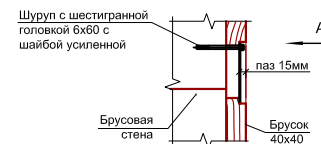
Код	18122015				
Изм.	Кол.уч.	№ докум.	Подпись	Дата	
Выполнил	Шлей		Дом из клееного бруса		
КонстрО	Прищепенкс				
ГВДЕ	Марков				
ГВДЕ	Беляев				
Узел №651 тип 3					

Узел №651 тип 3 (Лист 2)

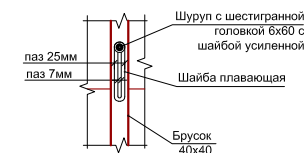
Разрез 3-3



Развертка 1. Скользящее крепление



Вид А



Развертка 2. Крепление столба к лаге пола

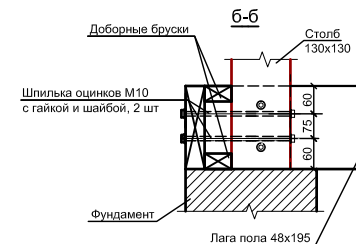
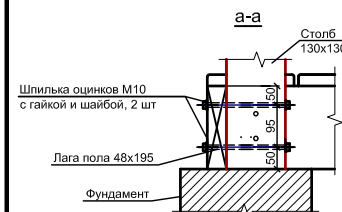
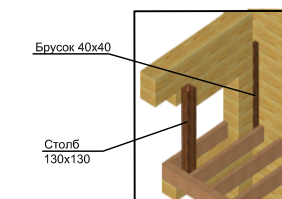
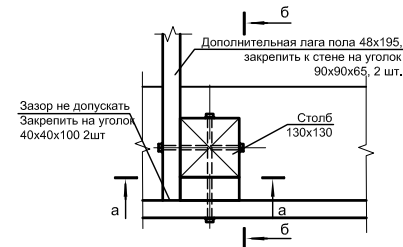


Схема установки столбов ограждения в угол преруба



ПРИМЕЧАНИЕ:

В местах, где нет возможности установить столбы(бруски) ограждения по оси, установить в углу преруба.

Код	18122015				
Изм	Лист	№ докум.	Подп.	Дата	
Узел №651 тип 3					Лист
					2