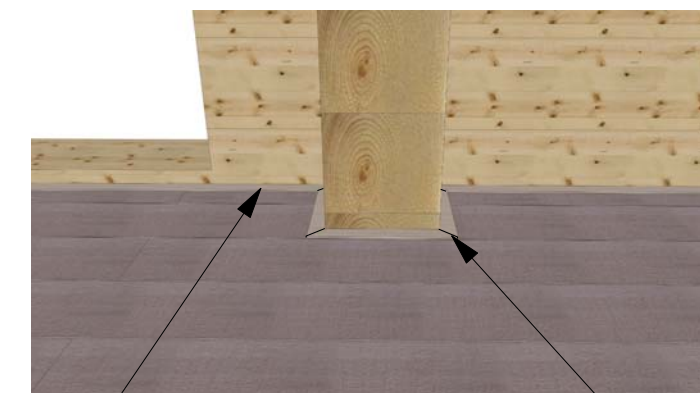


# 642. Правила монтажа и укладки террасной доски ДПК на террасе, крыльце, балконе

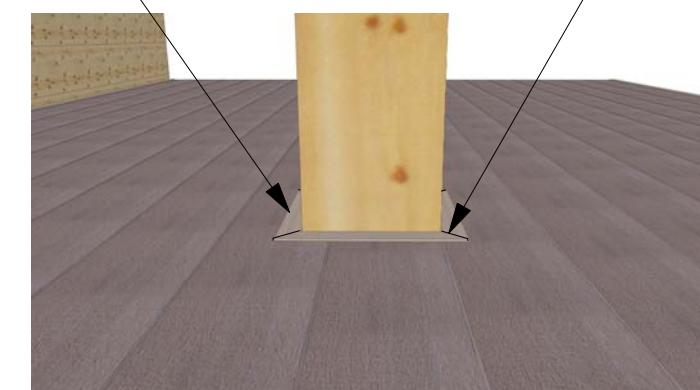
Обход переруба углом



Декоративный уголок

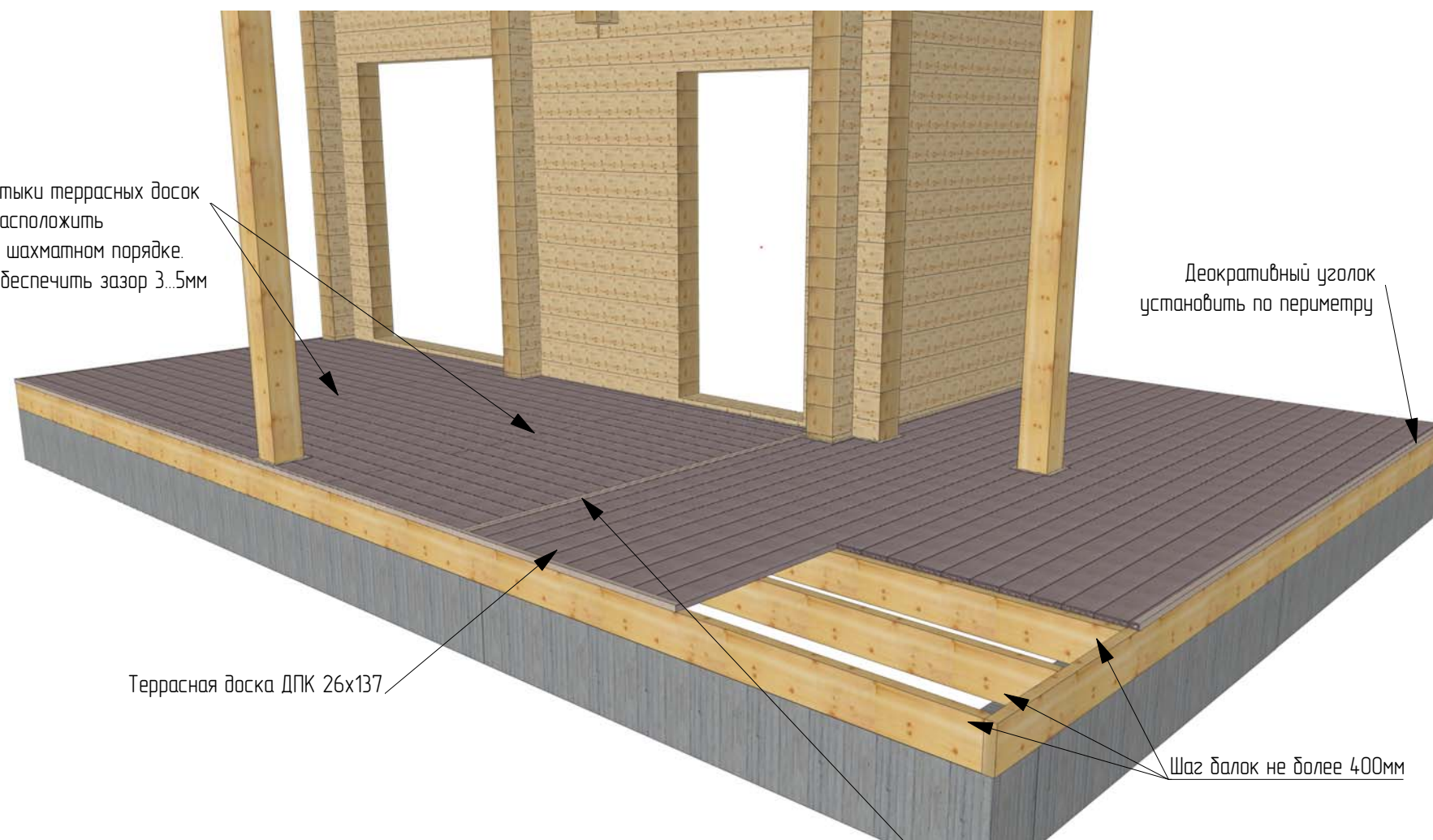
Узлы запилить под 45 гр. !!!

Обход столба углом



Стыки террасных досок расположить в шахматном порядке. Обеспечить зазор 3...5мм

Декоративный уголок установить по периметру

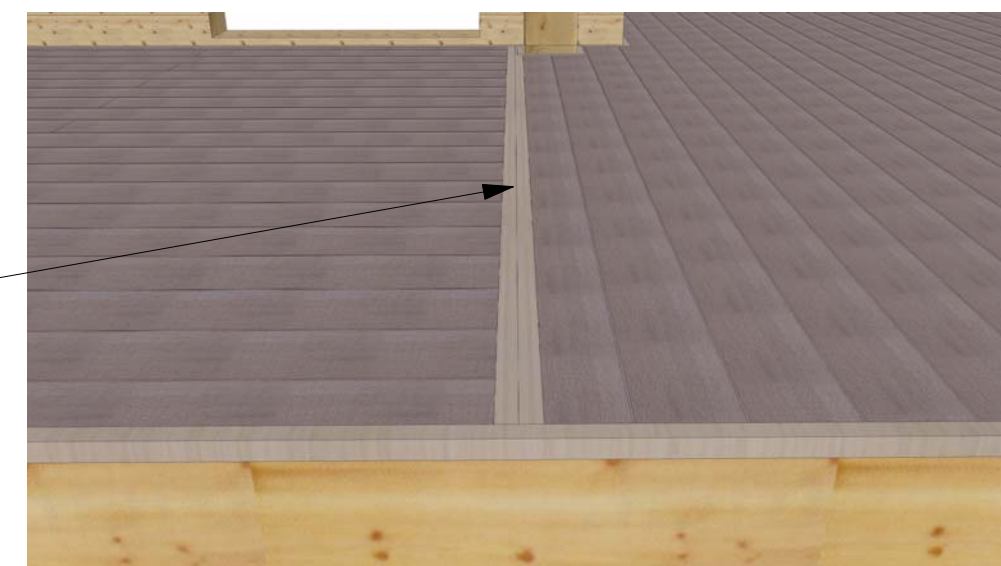


Террасная доска ДПК 26x137

Шаг балок не более 400мм

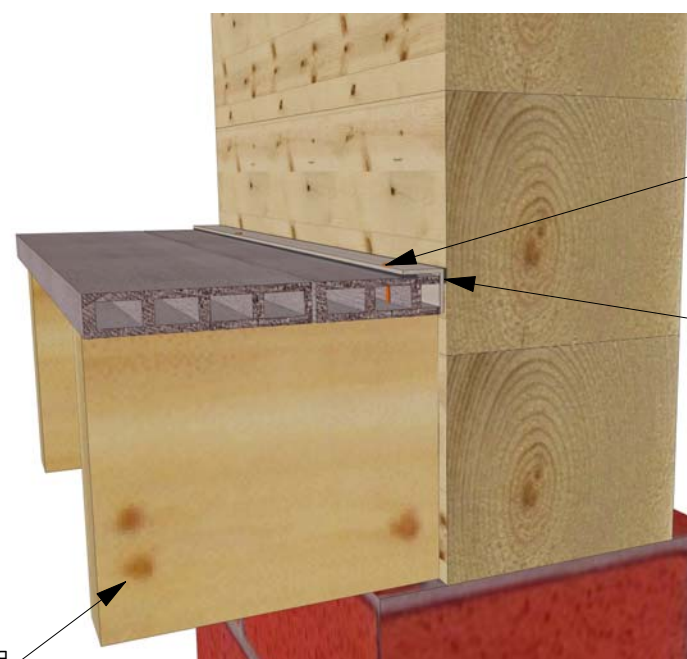
Герметизация примыкания к брусу

На перпендикулярном стыке террасных досок установить двойной уголок



Саморез 3,5x41. Крепить в балку

Резиновый уплотнитель. Обеспечить плотное примыкание уголка к стене



Балка перекрытия

Кирпичная стена, ростверк

|              |  |
|--------------|--|
| Взам. инв. N |  |
| Подп. и дата |  |
| Инв. N подл. |  |

| Изм      | Кол | Лист            | N док | Подпись | Дата     |
|----------|-----|-----------------|-------|---------|----------|
| Выполнил |     | Шлей Д.В.       |       |         | 10.11.17 |
| Проверил |     | Прищепенко А.Н. |       |         |          |
|          |     |                 |       |         |          |
|          |     |                 |       |         |          |
|          |     |                 |       |         |          |

|  |        |      |                          |
|--|--------|------|--------------------------|
| Этап "отделка"   |        |      |                          |
| Дом из клееного профилированного бруса                 | Стадия | Лист | Листов                   |
|  | Р      |      |                          |
| 642<br>Правила раскладки и монтажа террасной доски ДПК |        |      | <p>Живи в своем доме</p> |