

Узел № 201. Крепление (лаги,ригеля) на открытую опору бруса к несущему деревянному элементу.

Схема 1. крепление опоры на этапе БС.

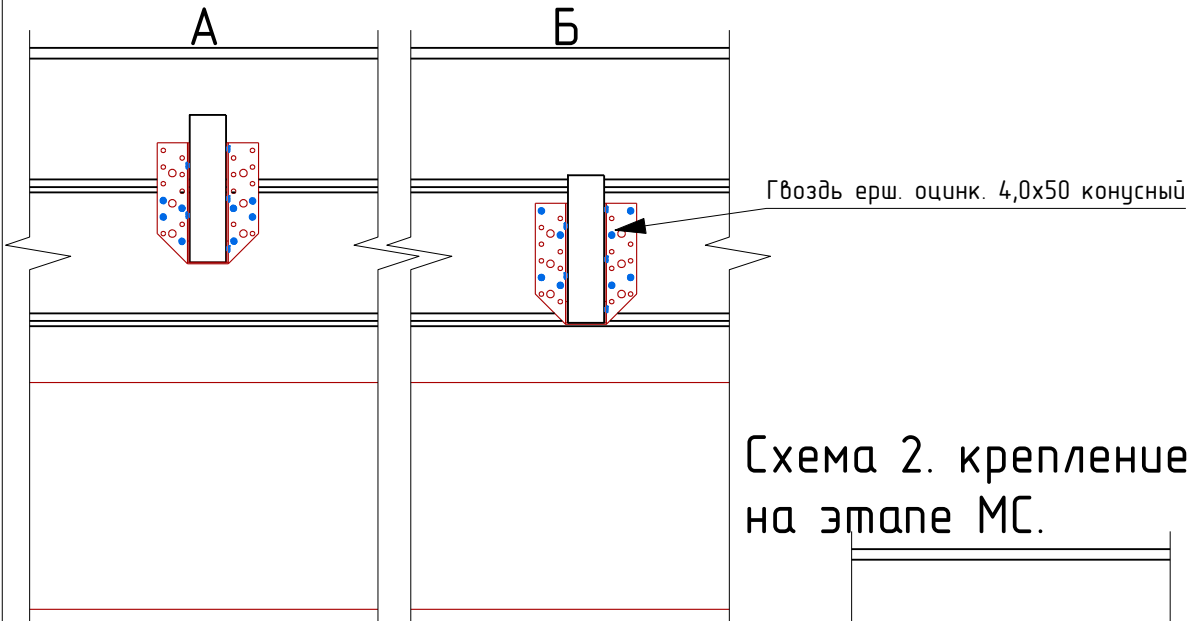
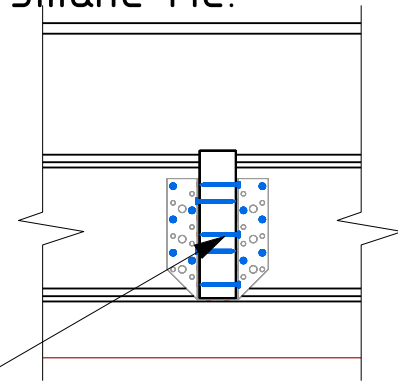
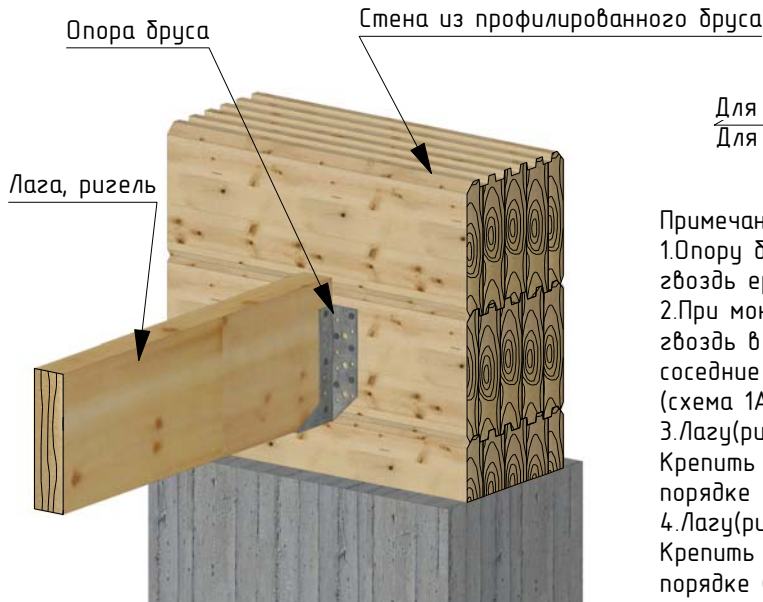


Схема 2. крепление лаг на этапе МС.



Балка	40x140(h)	48x195(h)
Опора бруса	40x110(h)	50x160(h)



Примечание:

1. Опору бруса крепить к несущему деревянному элементу на гвоздь ерш. оцинк. 4x50 4+4 шт. (см схема 1)
2. При монтаже опоры бруса к стене между венцов, не бить гвоздь в гребень(профиль) бруса. Сместить гвоздь в соседние отверстия опоры. Крепить опору к одному венцу (схема 1А).
3. Лагу(ригель) 48x195 крепить к опоре бруса на этапе МС. Крепить на гвоздь ерш. оцинк. 4x50 2+3 в шахматном порядке (см. схема 2).
4. Лагу(ригель) 40x140(h) крепить к опоре бруса на этапе МС. Крепить на гвоздь ерш. оцинк. 4x40 2+2 в шахматном порядке (см. схема 2).

Взам. инв. N							
Подп. и дата							
	код	140415					
	Изм	Кол	Лист	N док	Подпись	Дата	
Инв. N подл.	Выполнил	Серов М. А.		14.04.15			
	Проверил	Прищепенко А. Н.					
	СО	Морозов П. Е.					
	ОТН						
	ЭО	Рогов Д.Н.					
	Проверил	Ронжин Н.В.					
Код КД:						Заказчик:	
Адрес:							
Дом из клееного профилированного бруса						Стадия	
						Лист	
						Листов	
Узел № 201. Крепление (лаги, ригеля) на открытую опору бруса к несущему деревянному элементу.						РП	
						1	
						1	
						ООО "ГудВуд - проект"	